

nidus

CRISFER PUNTA CANA

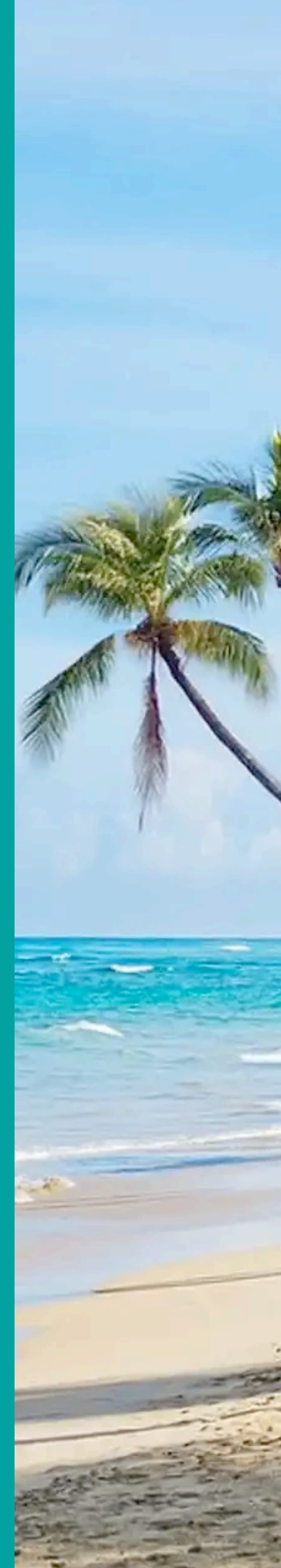


PUNTA CANA

Con más de 50 kilómetros de playas de arena blanca y aguas turquesas es reconocida como uno de los principales destinos turísticos del Caribe.

También una de las regiones de mayor crecimiento en República Dominicana.

En el **2024 se recibieron más de 11 MILLONES de turistas, y está a minutos del Aeropuerto Internacional de Punta Cana, que conecta directamente con más de 30 países.**



nidus

CRISFER PUNTA CANA

Un Desarrollo residencial que combina diseño inteligente, comodidad y accesibilidad en el corazón del Caribe. Pensando para quienes buscan un estilo de vida práctico sin renunciar a la calidad, ofrece apartamentos funcionales con espacios optimizados, rodeados de áreas verdes y amenidades diseñadas para el bienestar.

Ubicado en Punta Cana, este Proyecto redefine la manera de vivir, brindando la experiencia de un hogar moderno, eficiente y conectado con la naturaleza.

**¡Descubre una nueva forma de vivir en
Nidus en Crisfer Punta Cana!**



LA MEJOR UBICACIÓN



A 18 minutos de la playa para disfrutar de unas vacaciones a tiempo completo.



A 14 minutos de centros comerciales y de parques de atracciones, para disfrutar de tu tiempo familiar.



A 18 minutos del Aeropuerto Internacional Punta Cana, que conecta directamente con 30 países.



A 14 minutos de Downtown Punta Cana, para estar conectado a cualquier necesidad.



A 8 minutos del hospital, priorizando la salud y el cuidado de cada persona.





Desde su fundación en 2004, Crisfer Inmobiliaria se ha consolidado como una de las desarrolladoras más confiables y exitosas de la República Dominicana.

Con una trayectoria de **más de 20 años**, hemos completado y entregado más de 18 proyectos residenciales en diversas ubicaciones privilegiadas, **entregando mas de 2250 unidades** entre solares, casas y apartamentos, destacándonos por el uso de tecnologías modernas y un firme compromiso con la calidad y la satisfacción de nuestros clientes.

Cada uno de nuestros desarrollos cuenta con infraestructura de primer nivel, diseñados para brindar comodidad, seguridad y un estilo de vida superior. Nuestra experiencia y dedicación nos permiten ofrecer proyectos que no solo cumplen con las expectativas, sino que las superan, garantizando una inversión segura y de alto valor.



Razones para invertir en Crisfer Punta Cana

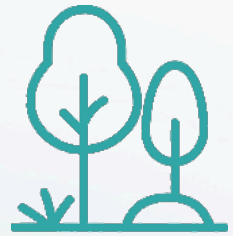
Seguridad de inversión: Proyecto bajo esquema fiduciario.

Trayectoria de más de **20 años construyendo** el camino a casa.

Áreas sociales muy completas al ser entregadas por fases, algunas ya en funcionamiento.
Piscinas, jacuzzis, pista de trote, gimnasio al aire libre, parque de mascotas, cancha de bateo, cancha multiuso (fútbol, baloncesto, voleibol) 3 áreas de niños, 3 gazebos.

Amplio portafolio de productos listos y en planos.

Amenidades



Espacios Verdes



Zonas Deportivas



Área BBQ



Casa Club



Senderos



Áreas Comerciales



Plaza Comercial



Parques Infantiles



Piscinas



Parque para Mascotas



Ciclo Vías



Baños



Circuito de Trote







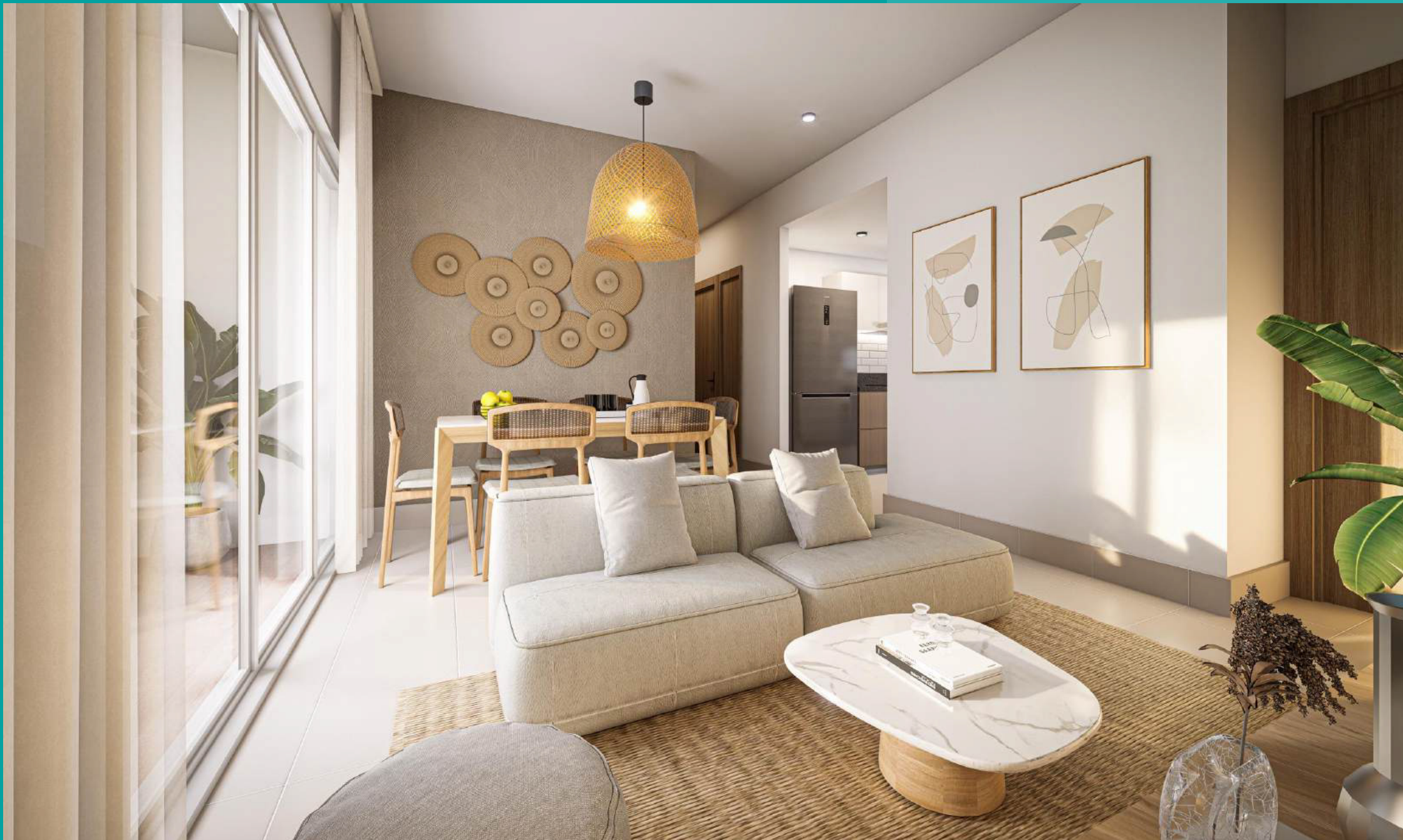




nidus
CRISFER PUNTA CANA

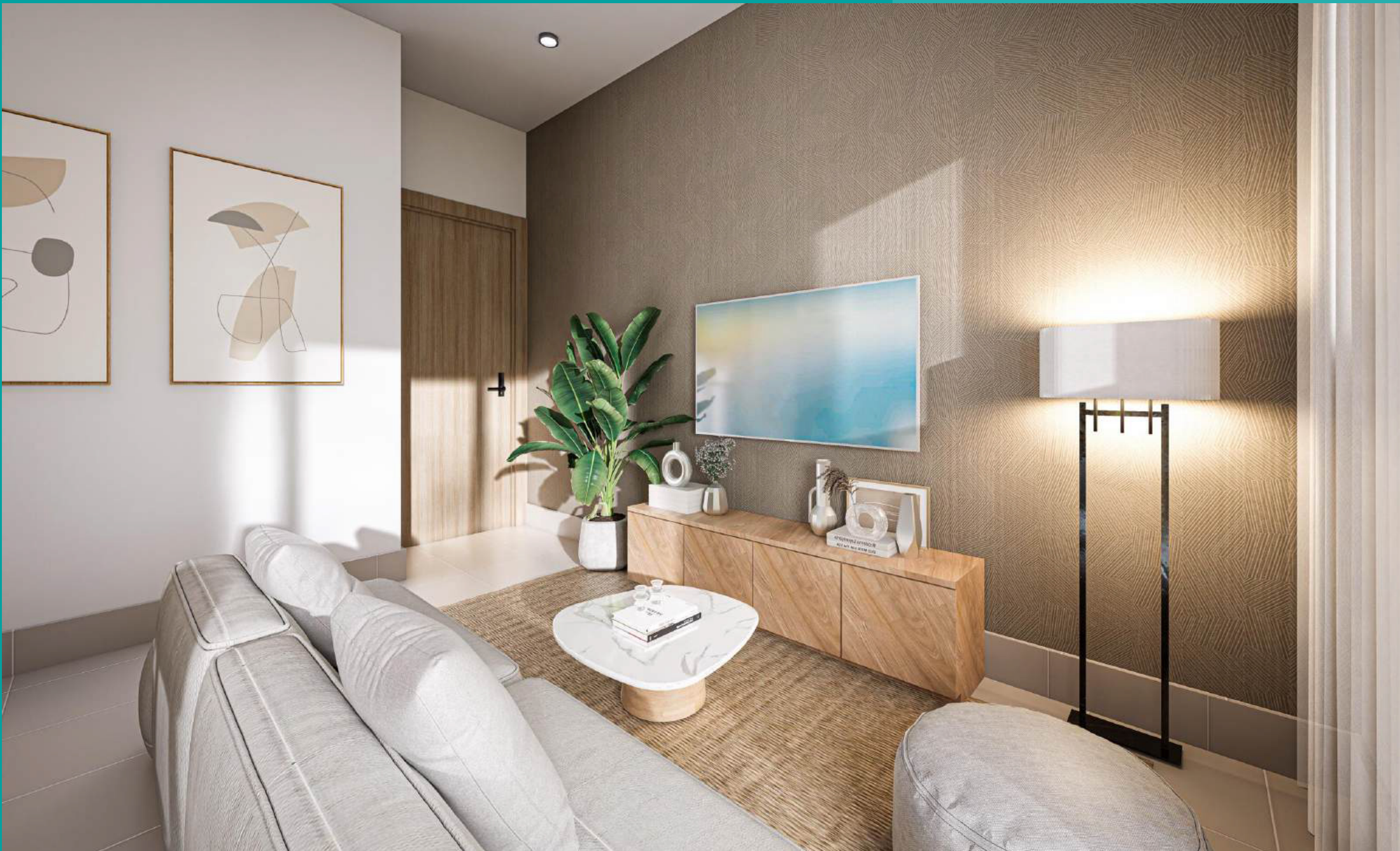


Unidad 2 y 3 habitaciones



Imágenes con fines ilustrativos

Unidad 2 y 3 habitaciones



Imágenes con fines ilustrativos

Unidad 2 y 3 habitaciones



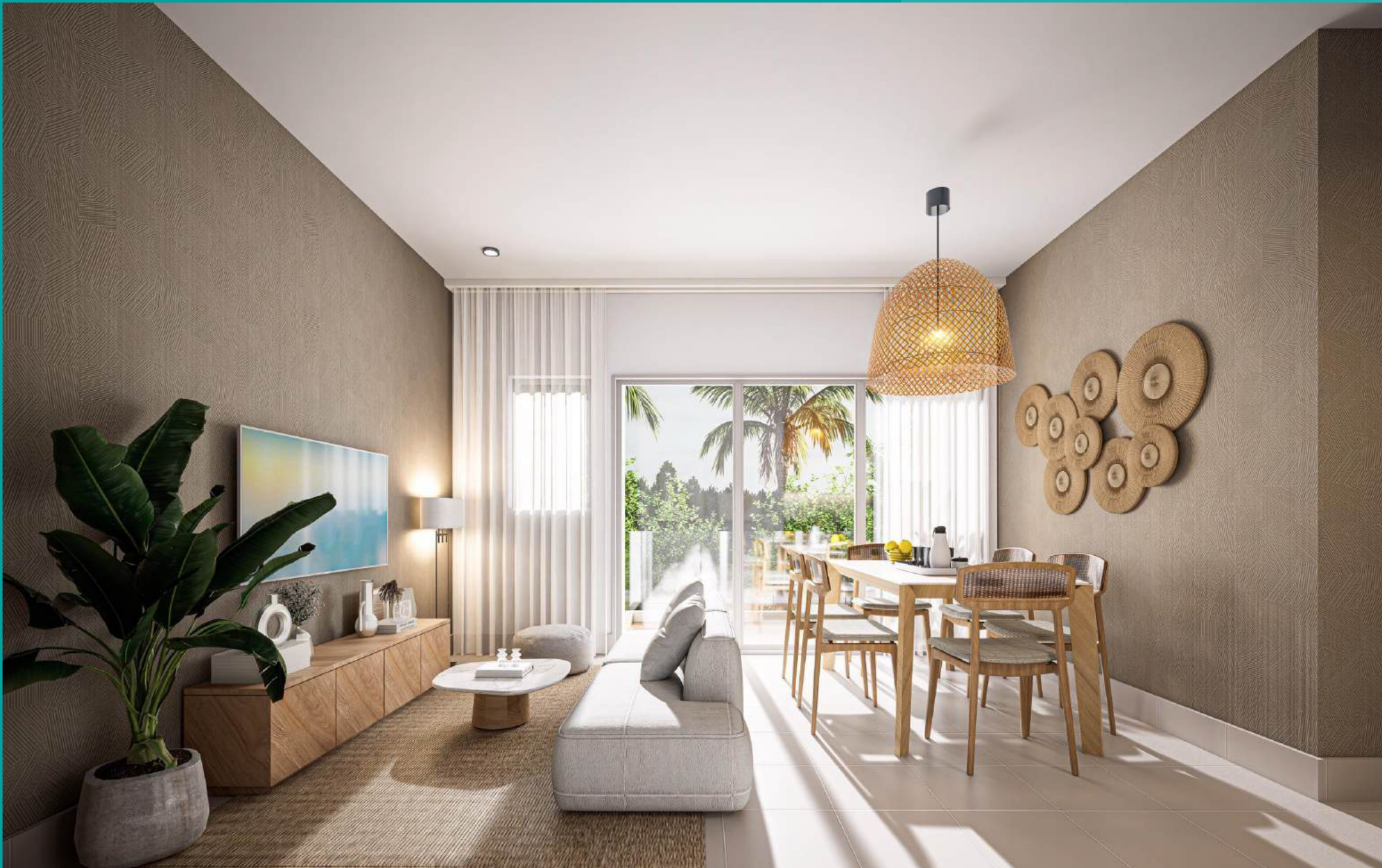
Imágenes con fines ilustrativos

Unidad 2 y 3 habitaciones



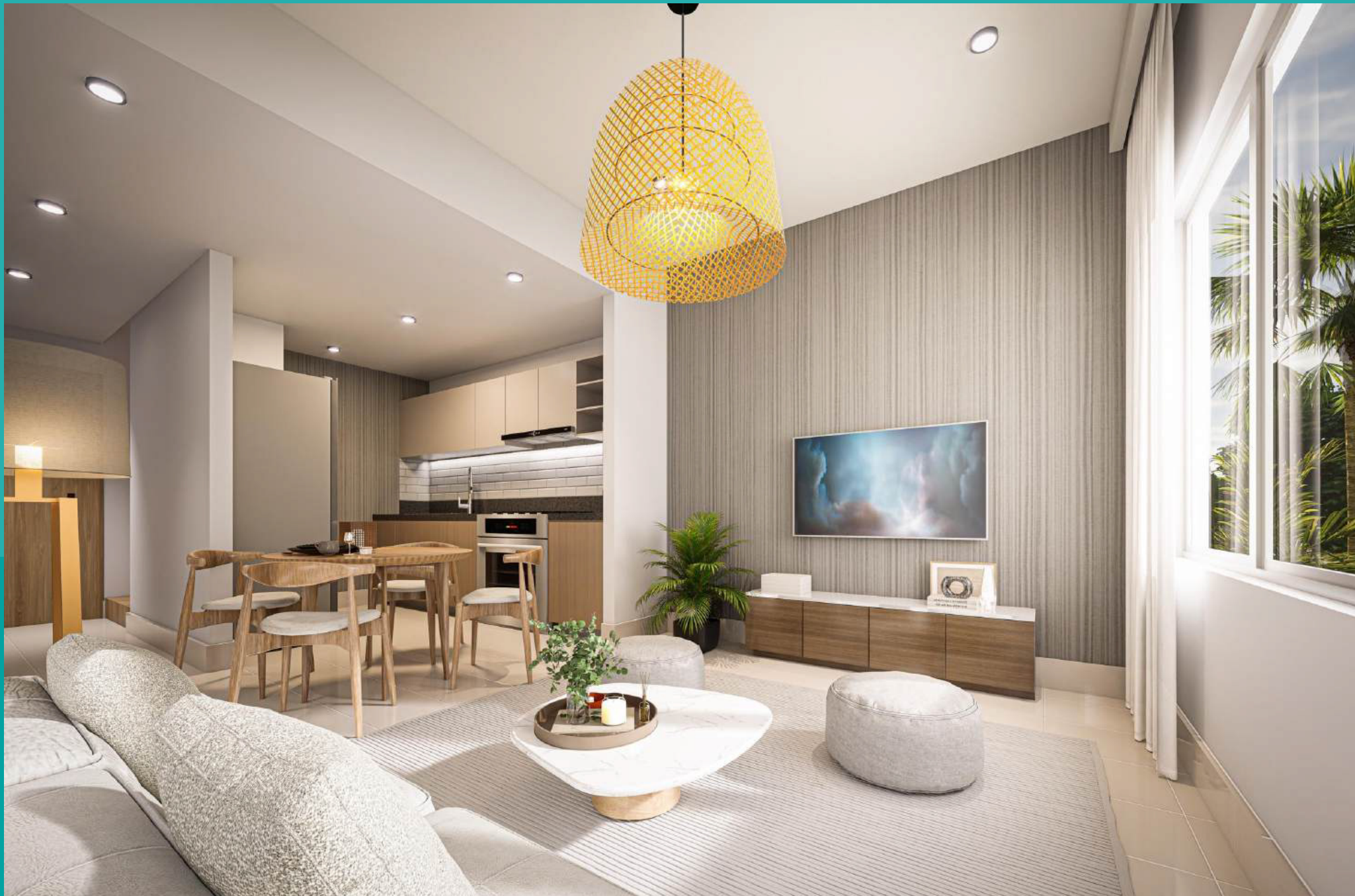
Imágenes con fines ilustrativos

Unidad 2 y 3 habitaciones



Imágenes con fines ilustrativos

Unidad 1 Habitación



Imágenes con fines ilustrativos

Unidad 1 Habitación

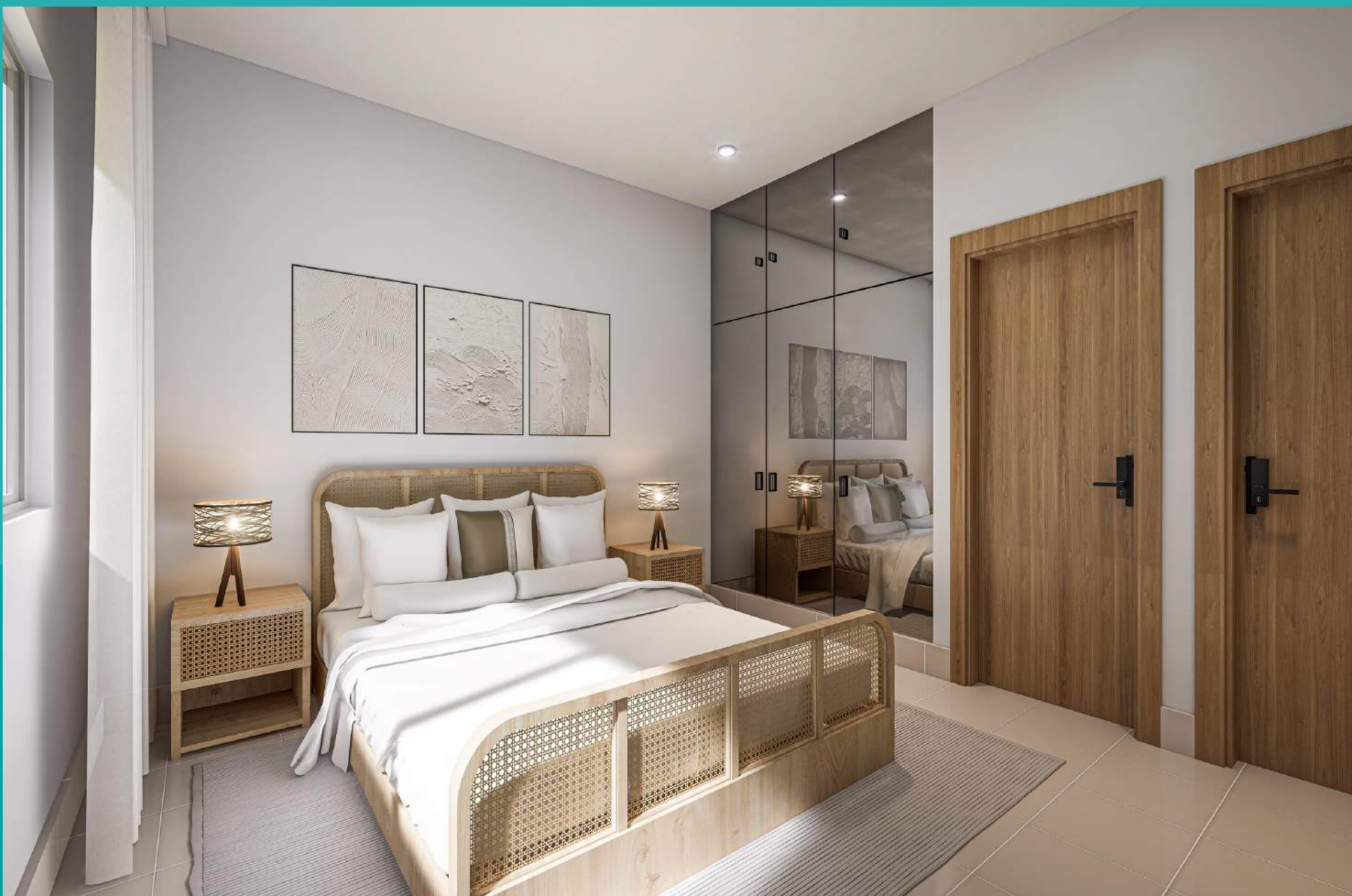


Imágenes con fines ilustrativos

Unidad 1 Habitación



Imágenes con fines ilustrativos



Imágenes con fines ilustrativos



Imágenes con fines ilustrativos

Apartamento tipo D3

3 habitaciones

80.01 m2 (Aproximadamente)

- 3 habitaciones
- Habitación principal con walk-in closet y baño
- Cocina
- Área de lavado
- Balcón
- Ascensor
- Unidades en primer y último nivel con terraza de uso privado



Apartamento tipo D2

2 habitaciones

62.71 m² (Aproximadamente)

- 2 habitaciones
- Habitación principal con walk-in closet y baño
- Cocina
- Área de lavado
- Balcón
- Ascensor
- Unidades en primer y último nivel con terraza de uso privado



Apartamento tipo D1

1 habitaciones

46.28 m² (Aproximadamente)

- 1 habitación con closet y baño
- Cocina
- Área de lavado
- Ascensor
- Unidades en primer y último nivel con terraza de uso privado



Condiciones de Pago

¡Es el momento de hacer realidad tu sueño de tener tu hogar en **Crisfer Punta Cana!**

Hemos diseñado planes de pagos FLEXIBLES que se adaptan a tus necesidades, para que puedas adquirir tu nuevo hogar sin complicaciones.

¡No dejes pasar esta oportunidad!

Reserva

US\$500

**Firma
Contrato**

10%

**Durante
construcción**

25%

**Previo a
Entrega**

65%





www.crisfer.com.do